

VORAUSSETZUNGEN FÜR SOZIOThERAPIE

- Beeinträchtigung des Antriebs und der Belastbarkeit
- Beeinträchtigungen des planerischen Denkens und Handelns
- Beeinträchtigungen der Kontakt- und Konfliktfähigkeit
- Beeinträchtigungen im Umgang mit der psychischen Erkrankung

BEI WELCHEN INDIKATIONEN KANN SOZIOThERAPIE VERORDNET WERDEN?

- Psychosen (F20.0, F20.6, F21, F22, F24, F25)
- bipolare Störungen (F31.5)
- depressive Episoden bzw. Störungen (F32.3, F33.3)

In begründeten Fällen kann sie auch bei Diagnosen aus dem Bereich F00 bis F99 verordnet werden.

WIE WIRD SOZIOThERAPIE VERORDNET?

Ärzte und Ärztinnen folgender Fachrichtungen können Soziotherapie verordnen:

- Psychiatrie und Psychotherapie
- Psychosomatische Medizin
- Neurologie

NEHMEN SIE KONTAKT MIT UNS AUF

Wohnverbund Zehlendorf Mitte

Betreutes Wohnen • Soziotherapie

Soziotherapeutinnen

Astrid Zobel

(Stellvertretende Bereichsleitung und Soziotherapeutin)

E-Mail a.zobel@perspektive-zehlendorf.de

Christiane Bodenmüller

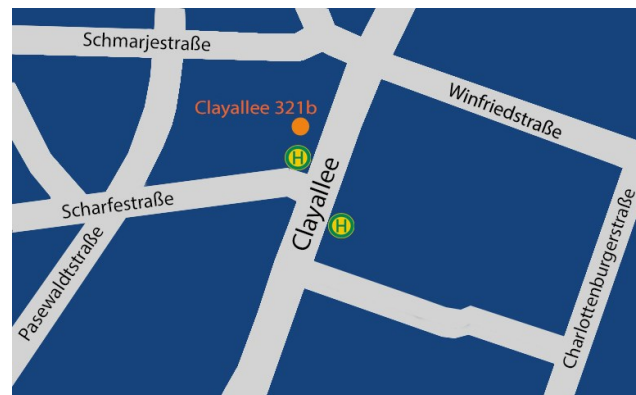
(Bezugsbetreuerin und Soziotherapeutin)

E-Mail c.bodenmüller@perspektive-zehlendorf.de

Clayallee 312
14169 Berlin

Tel.: 030 / 81 49 95 15

Fax: 030 / 81 49 95 16



BUS Anfahrt: 115, 118, 285 bis Scharfstraße



Perspektive
Zehlendorf e.V.

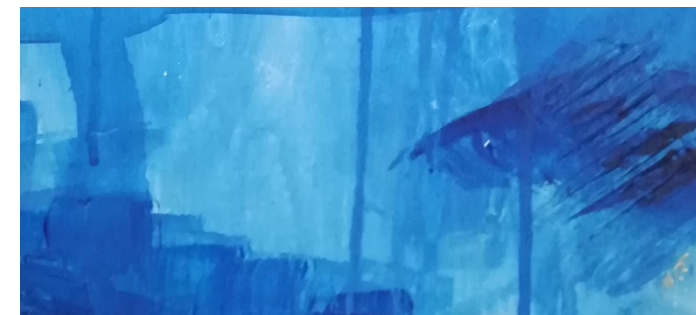
SOZIOThERAPIE

Unterstützung für psychisch
beeinträchtigte Menschen



- ambulant, flexibel, individuell -

www.perspektive-zehlendorf.de



WAS IST SOZIOThERAPIE?

Soziotherapie ist eine krankenkassenfinanzierte Leistung (§37a SGB V) für Menschen, die aufgrund einer psychischen Erkrankung Hilfe benötigen, um den Alltag zu meistern und ärztliche sowie psychotherapeutische Behandlung ausreichend in Anspruch nehmen zu können.

WOBEI KANN SOZIOThERAPIE HELFEN?

- Soziotherapie kann helfen, Krankenhausbehandlungen zu vermeiden oder zu verkürzen
- Soziotherapie unterstützt bei der Verbesserung der Krankheitswahrnehmung und -bewältigung, der Bearbeitung von Krisen, bei Konflikten im Privatleben, am Arbeitsplatz und im Umgang mit anderen Menschen je nach individuellem Hilfebedarf
- Soziotherapie hilft, den Alltag wieder zu meistern und ärztliche sowie psychotherapeutische Leistungen selbstständig in Anspruch zu nehmen

Nehmen Sie Kontakt mit uns auf -
wir beraten Sie gerne.



WAS BIETEN WIR AN?

Wir trainieren mit Klientinnen und Klienten ihre Fähigkeitsstörungen zu mindern bzw. zu überwinden und die Wahrnehmung individueller Interessen sowie Motivation und Antrieb zu stärken.

Dabei bieten wir:

- Soziotherapeutische Betreuungs- und Behandlungsplanung in Absprache mit Klientinnen und Klienten sowie den behandelnden Psychiater*innen / Psychotherapeut*innen
- Koordination von Betreuungs- und Behandlungsmaßnahmen
- Hilfe bei der Krisenvermeidung, Krisenerkennung und Krisenbewältigung
- Erarbeitung einer Tages- und Wochenstruktur
- Entlastende und unterstützende Gespräche
- Unterstützung im sozialen Umfeld
- Einbeziehung und Nutzung der Angebote des gemeindepsychiatrischen Verbundes und des Sozialraums
- Psychoedukation
- Hilfeleistungen zur sozialen und beruflichen Integration



PERSPEKTIVE ZEHLENDORF E.V.

verfügt über ein flexibles, bedarfsorientiertes und breit gefächertes Angebot an ambulanten Hilfen für psychisch kranke Menschen.

Wir bieten vorübergehende oder längerfristige Unterstützung für Menschen an, die ihren Alltag nicht mehr allein bewältigen können oder in Teilbereichen Hilfe benötigen.

Der Verein ist im Rahmen der regionalen psychiatrischen Pflichtversorgung für den Bezirk Steglitz-Zehlendorf tätig.

Der Verein ist Träger von:

- Therapeutischen Wohngemeinschaften
- Wohnen im Verbund „P 95“, „IBW 50+“, „Orientierungshaus“ und „Zehlendorf-Mitte“
- Betreutem Einzelwohnen
- BEW-Obdach
- Tageszentrum Machnower Straße
- Kontakt- und Beratungsstelle
- Zuverdienst Aladin und Betreute Arbeit
- Soziotherapie

Die Betreuung kann in der eigenen Wohnung, in Apartments, in trügereigenen Wohnungen oder in den drei Wohnverbänden stattfinden.